

**Máy massage cầm tay MG40**



Beurer thiết bị điện tử cho sức khỏe và đáp ứng nhu cầu cao về chức năng, chất lượng và thiết kế.

Để việc sử dụng mát xa hồng ngoại có hiệu quả nhất, xin vui lòng đọc kỹ hướng dẫn sử dụng trước khi vận hành thiết bị. Bạn cất giữ bản hướng dẫn sử dụng này để tham khảo sâu hơn và làm tài liệu tham khảo trong trường hợp người khác dùng.

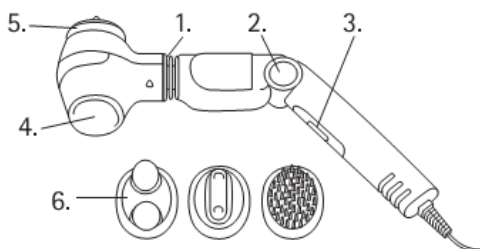
### 1. Điều cần biết

Massage được giới thiệu trong tất cả các mô hình chăm sóc sức khỏe, phòng tập thể dục giảm cân và luyện tập sức khỏe. Bên cạnh việc tăng cường sức khỏe nói chung, thì việc massage rất hữu ích trong trường hợp bạn bị chứng đau cơ, căng cơ, rối loạn tuần hoàn và có cảm giác mệt mỏi.

Hơi ấm được bổ sung của đèn hồng ngoại trong việc tăng hiệu quả massage không chỉ làm nóng bề mặt của da mà còn thúc đẩy sự lưu thông, tuần hoàn. Bằng cách đó, các lớp sâu hơn của các mô và cơ bắp cũng được tác động đến.

### 2. Mô tả thiết bị

1. Trục xoay của đầu massage
2. Núm quay để điều chỉnh góc của tay cầm (4 cài đặt)
3. Nút trượt
4. Mặt hồng ngoại
5. Mặt massage
6. Điều chỉnh massage phù hợp



### 3. Hướng dẫn sử dụng

Sử dụng công tắc trượt để chọn chức năng mong muốn:

Chức năng:

**0** :Tắt

**M**: Massage rung

**W IR**: Nhiệt cho tác động sâu

**W + M**: Massage nhiệt

**IR** nhiệt / **IR** massage nhiệt



Trượt nút 'W' để làm nóng bề mặt xoa bóp dần dần đến cho đèn sáng. Sau một vài phút, bề mặt xoa bóp được làm nóng lên và sẵn sàng để sử dụng.

**4. Cảnh báo:** Nếu bề mặt xoa bóp được làm nóng lên trong một thời gian dài mà không tiếp xúc với da, nhiệt độ có thể là cao hơn so với mức nhiệt độ phù hợp với bạn. Vì vậy, trước khi sử dụng, bạn hãy kiểm tra nhiệt độ của bề mặt massage bằng đầu ngón tay của bạn. Nếu bề mặt massage quá nóng, bạn có thể làm lạnh nó xuống một thời gian ngắn bằng việc tắt nhiệt hồng ngoại.

Tất cả các bộ phận của cơ thể có thể được tiếp xúc một cách dễ dàng nhờ vào hoạt động của đầu quay massage và khả năng điều chỉnh góc của tay cầm. Việc xử lý có thể được điều chỉnh bởi 4 chế độ cài đặt khác nhau bằng cách nhấn nút (Hình. 2).

Khi bề mặt xoa bóp ở nhiệt độ chính xác, bạn di chuyển lên chuyển sang 'W + M'. Sau đó, bạn có thể bắt đầu việc massage hồng ngoại.

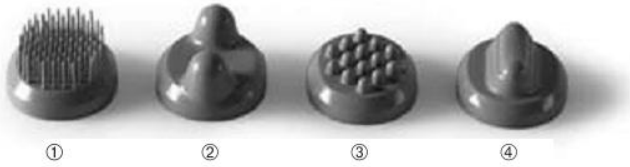
### 5. Massage

Bạn massage chậm, theo hình tròn và nhẹ nhàng, không tỉ mỉ lên da.

Giữ cho da căng để việc massage đạt được kết quả tối ưu.

Các hình ảnh massage chuẩn:

Để tăng cường việc massage, chúng tôi giới thiệu bạn các đầu massage dưới đây:



① Bàn chải phù hợp: Cho việc massage da tăng cường - rất dễ chịu, kích thích lưu thông – tăng hiệu quả.

② Nút phù hợp 2: Cho việc massage tăng cường và chuyên sâu – đặc biệt nhẹ nhàng sau khi bạn dùng thể lực.

③ Nút phù hợp 1: Cho việc massage chuyên sâu để làm giảm đau cơ và căng thẳng.

④ Múc phù hợp giảm: massage chuyên sâu và bản địa hóa sâu - đặc biệt nhẹ nhàng sau khi nỗ lực thể chất.

Nếu không có đầu massage, người massage chủ yếu sử dụng để xoa bóp các bộ phận nhạy cảm của cơ thể và để tạo ra nhiệt IR.

## 6. Vệ sinh thiết bị

Chú ý rút phích cắm ra trước khi vệ sinh thiết bị. Dùng một miếng giẻ ẩm để lau thiết bị massage rồi sau đó để khô. Không sử dụng bất kỳ một chất tẩy rửa hoặc dung môi nào để vệ sinh thiết bị. Các đầu massage có thể được làm sạch bởi nước xà phòng ấm.

Chỉ tái sử dụng bộ phận massage nhiệt + hồng ngoại khi nó được để khô ráo hoàn toàn.

## 7. Các chú ý quan trọng

Chỉ kết nối thiết bị với nguồn điện có hiệu điện thế thích hợp.

Cũng giống như mọi thiết bị điện khác, người dùng nên sử dụng máy massage MG40 một cách cẩn trọng để tránh nguy cơ bị điện giật.

- Tháo phích cắm ngay lập tức sau khi sử dụng thiết bị.
- Tránh để nước dây vào thiết bị (trừ trường hợp vệ sinh thiết bị bằng giẻ ẩm). Không bao giờ được phép để nước thấm vào trong thiết bị. Không ngâm thiết bị trong nước. Không dùng thiết bị trong nhà tắm, dưới vòi hoa sen, tại bể bơi, hoặc ở phía trên chậu rửa chứa nước. Tuy nhiên, nếu nước ngấm vào trong vỏ máy, hãy tháo phích cắm điện ra ngay lập tức và liên hệ với thợ sửa chữa hoặc trung tâm dịch vụ khách hàng.

- Trước khi sử dụng nên kiểm tra xem máy và dây cắm nối có bị hỏng hóc gì hay không.

- Không cắm thiết bị vào nguồn điện chính nếu dây nối bị hỏng. Liên hệ với thợ sửa chữa hoặc trung tâm dịch vụ khách hàng.

- Mọi sửa chữa phải được thực thi bởi trung tâm dịch vụ khách hàng hay các bên được ủy quyền.

- Không được cắm vào dây nối để mang vác thiết bị.

- Nếu có lỗi xảy ra trong quá trình sử dụng, ngay lập tức hãy tắt thiết bị và tháo dây nối khỏi ổ cắm điện.

. Thiết bị chỉ được sử dụng với đúng với mô tả trong hướng sử dụng. Nhà sản xuất không chịu trách nhiệm khi người

dùng bị thương trong quá trình sử dụng thiết bị mà không đảm bảo tính chính xác và cẩn thận.

- . Không sử dụng đầu massage gắn ngoài nào khác ngoài những thứ đã được cung cấp đi cùng với thiết bị.

- . Chỉ sử dụng thiết bị với mục đích cá nhân. Không sử dụng thiết bị với mục đích thương mại hay y tế.

- . Không sử dụng thiết bị liên tục trên 15 phút để tránh bị bỏng nhiệt. Hãy để thiết bị nguội trước khi sử dụng lại.

- . Bề mặt của thiết bị sẽ trở nên ấm trong quá trình sử dụng. Người nhạy cảm với nhiệt nên đặc biệt cẩn thận.

- . Không che phủ thiết bị khi nó đang hoạt động (với chăn, gối, v.v)

- . Không để thiết bị trong tình trạng không được giám sát, đặc biệt nếu có trẻ con ở gần.

- . Trẻ em, người tàn phế, người khuyết tật phải được người lớn giám sát khi sử dụng thiết bị hoặc phải quen thuộc với thiết bị từ trước.

- . Không dùng thiết bị cho thú hay vật nuôi.

- . Người bị bệnh tim mạch có gắn máy trợ tim phải được sự tư vấn của bác sỹ trước khi sử dụng thiết bị massage và không bao giờ được massage vùng tim.

- . Không sử dụng thiết bị trên vùng da bị sưng, bóng hay bị thương. Những bộ phận sau cũng không nên massage: xương khớp (cột sống,...), vùng đầu hoặc các vùng nhạy cảm trên cơ thể.

- . Không tiến hành massage nếu bạn bị cảm nóng, giãn tĩnh mạch, tụ huyết khối, viêm tĩnh mạch, vàng da, tiểu đường, mang thai, rối loạn thần kinh (đau thần kinh tọa, ...) hoặc viêm cấp tính. Trong những trường hợp đó, hãy tham khảo lời khuyên từ bác sỹ.

- . Không sử dụng thiết bị massage trên giường. Không được ngủ quên khi sử dụng thiết bị



**ĐẠI DIỆN PHÂN PHỐI VÀ BẢO HÀNH**

**HƯƠNG VIỆT CÔNG TY CP SXTM VÀ ĐT HƯƠNG VIỆT**

Trụ sở: Số 7 Trần Thánh Tông - Bạch Đằng - Hai Bà Trưng - Hà Nội

Cơ sở: Số 4 Tôn Đức Thắng - Cát Linh - Đống Đa - Hà Nội

Điện thoại: 04.62660185 - 04.62757197 / Fax: 04.62754193

Email: [huongviet@thietbiyte-eu.vn](mailto:huongviet@thietbiyte-eu.vn)

Website: [www.thietbiyte-eu.vn](http://www.thietbiyte-eu.vn)